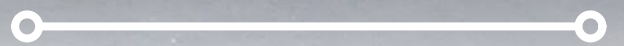




# GUIDE DE COLLABORATION



BICICLETAS  
SIN FRONTERAS



# **TABLE DES MATIÈRES**



**QUI SOMMES-NOUS ?**



**QUE FAISONS-NOUS ?**



**QUE POUVEZ-VOUS FAIRE ?**

# QUI SOMMÉS-NOUS?

*Nous livrons des vélos  
depuis 2012*

Anne Marie Diouf, responsable administrative de BsF au Sénégal, a été bénéficiaire du programme entre 2015 et 2017.



Journée de livraison des vélos au Lycée de Palmarin.



# À PROPOS DE NOUS

- Nous sommes une organisation à but non lucratif dont l'objectif est de rendre le monde meilleur grâce au cyclisme.
- Nous procurons des vélos depuis 2012 à des personnes en risque d'exclusion sociale dans le but d'améliorer leur vie.
- Nous mettons en oeuvre des projets viables, auto-gérés et durables sur le long terme.
- Depuis 2015, nous travaillons au Sénégal afin de faciliter le transport scolaire en vélo des élèves dans les zones rurales.
- Nous sommes financés grâce à des fonds provenant de dons accordés par des individus et des entreprises dévoués à notre mission.

# NOTRE MISSION



Améliorer la qualité de vie des personnes en situation de précarité en utilisant les vélos comme outils d'intégration, d'égalité des chances et pour accroître la mobilité sociale.

**4808\***

**Vélos livrés depuis 2012**

**\*2348 livrés au Sénégal**



## NOTRE VISION

Devenir une organisation de référence dans le développement de projets solidaires et innovants autour du vélo.

Nous travaillons avec l'engagement de développer des projets autogérés et durables où les vélos deviennent des moyens de développement individuel et collectif.

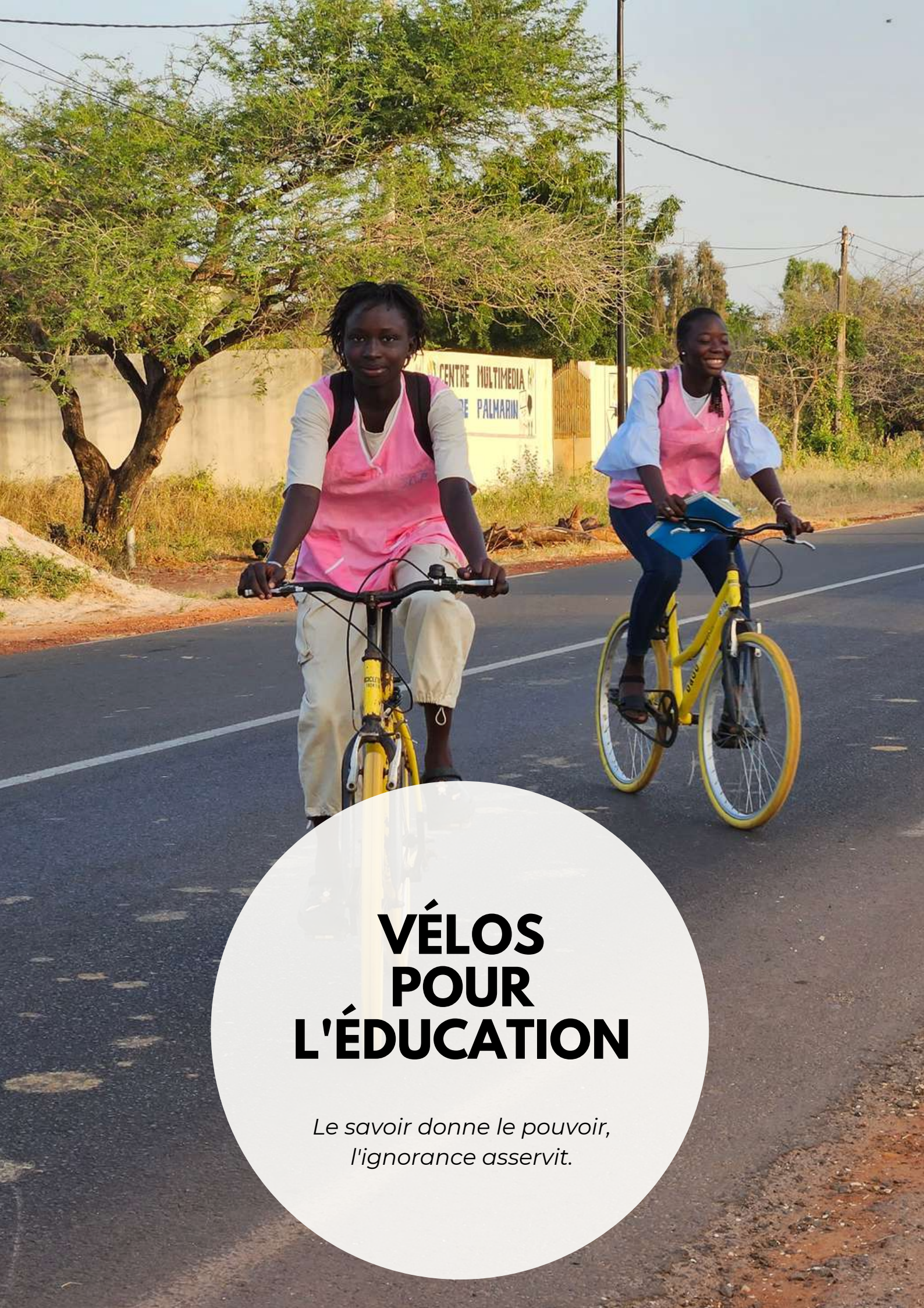


## NOS VALEURS

La coresponsabilité, la transparence, l'engagement et l'intégrité sociale ainsi que l'engagement en faveur de l'égalité des conditions humaines.

Nous sommes convaincus de la capacité d'adaptation des personnes pour progresser individuellement et collectivement, de l'efficacité et l'effort pour atteindre des objectifs, de l'humanité et la convivialité des êtres humains.





# VÉLOS POUR L'ÉDUCATION

*Le savoir donne le pouvoir,  
l'ignorance asservit.*



# LE CONTEXTE

## L'accès à l'éducation

Au Sénégal, des centaines de garçons et filles marchent plus de 5 kilomètres pour aller à l'école. Ils se lèvent avant l'aube, mangent à peine et commencent à marcher. Lorsque les cours s'achèvent, ils marchent à nouveau pour retourner chez eux. Ils rentrent épuisés et n'ont aucune énergie pour étudier. Et le lendemain, tout recommence...



## L'OBJECTIF

*Améliorer le présent et l'avenir*

Faciliter l'accès à l'éducation des étudiants dans les zones rurales au Sénégal

Réduire l'absentéisme à l'école

Améliorer les performances scolaires en augmentant le temps d'étude

Réduire la fatigue causée par des longues marches

# LE PROJET

*Vélos pour l'éducation* consiste à créer un système de transport scolaire avec des vélos dans des centres éducatifs des zones rurales du Sénégal.

Nous nous assurons de la durabilité à long terme du projet en construisant des ateliers de réparation, en formant des mécaniciens pour vélos et en évaluant sans cesse le projet.

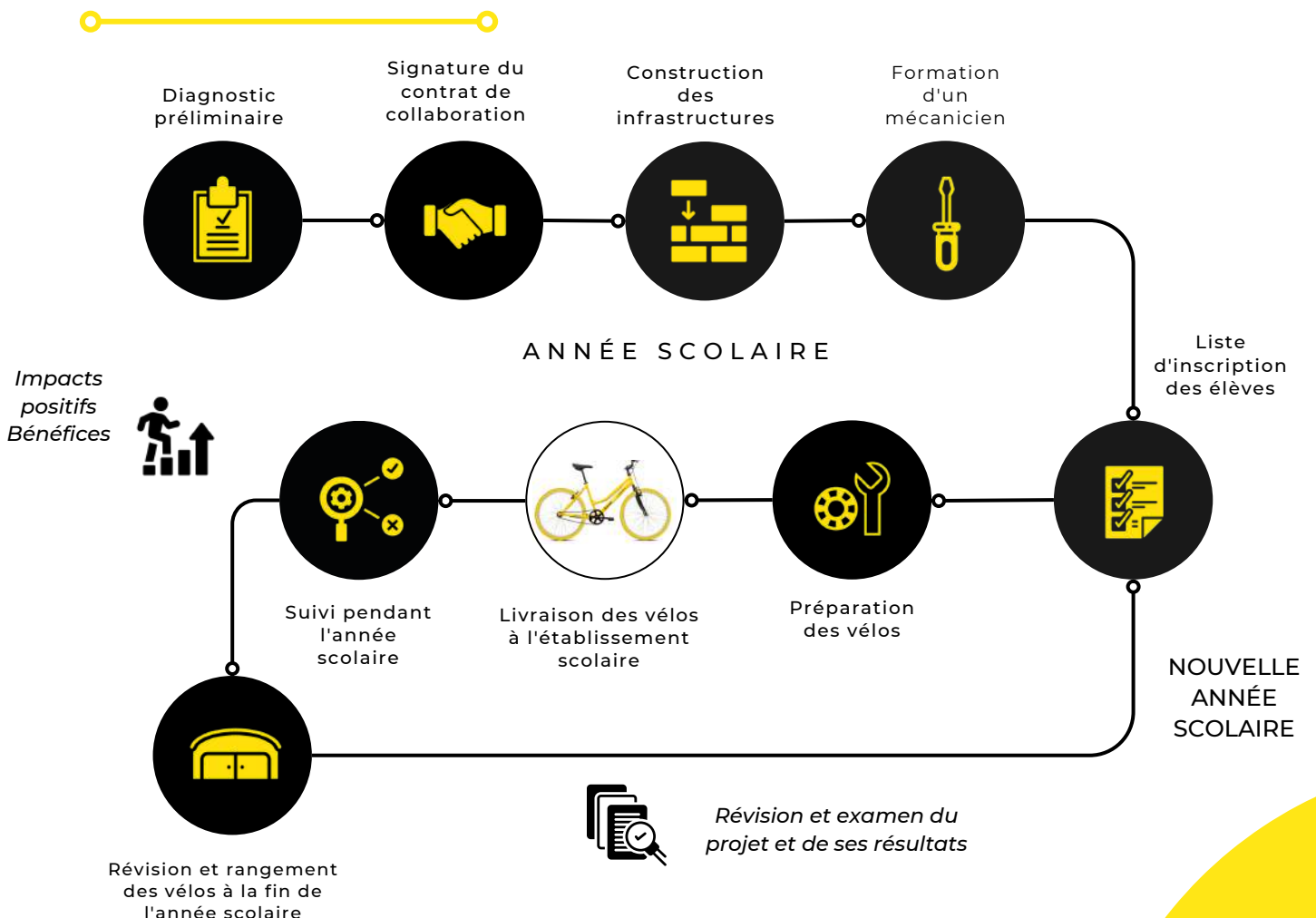
Nous garantissons également une durabilité économique en impliquant les familles et la communauté locale.



## LES PHASES DU PROJET



Levée de fonds



# LE PROJET EN POINTS CLÉS

## VÉLOS

- Les vélos sont exclusivement donnés à les écoles.
- Tous les vélos sont neufs et identiques afin de faciliter leur entretien.



## COMMUNAUTÉ ÉDUCATIVE

- La communauté locale et éducative est très impliquée dans la prise de décisions concernant le projet.
- La gestion du projet incombe aux équipes de gestion et aux comités de gestion des vélos.



## ATELIERS ET MÉCANICIENS

- Chaque école possède son atelier et engage un mécanicien pour assurer l'entretien des vélos.
- Un hangar est également construit pour y ranger les vélos pendant les vacances scolaires.



## ÉLÈVES ET FAMILLES

- Le projet est financièrement durable car les familles versent une redevance annuelle de 9€ pour payer le salaire du mécanicien et les pièces de rechange.

# LES BAObIKES

Les vélos qui font partie du projet sont le modèle **baobike**, un modèle exclusif à *Bicicletas sin Fronteras*.

Il s'agit de vélos conçus spécifiquement pour les conditions des routes du Sénégal et pour que les enfants de tous âges puissent les utiliser sans problème. Il s'agit d'un vélo simple et robuste, équipé de pneus Tannus compacts, qui facilitent les réparations et prolongent sa durée de vie, réduisant ainsi les coûts d'entretien.



## DÉVELOPPEMENT LOCAL

Les *baobikes* sont intégralement montés au Sénégal, dans une petite fabrique d'assemblage que nous avons construit à Palmarin en 2020 et qui emploie plus de 5 personnes

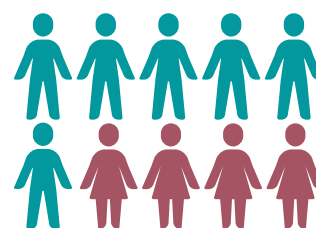


# LES BÉNÉFICIAIRES

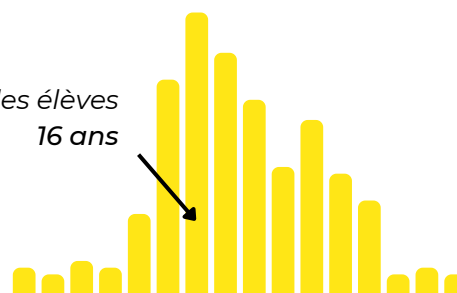
Les élèves, leur famille et l'ensemble de la communauté éducative et locale des zones dans lesquelles nous avons implanté le projet sont des bénéficiaires directs et indirects.

Les élèves améliorent leurs résultats scolaires et l'absentéisme diminue car les élèves sont moins fatigués et plus motivés grâce aux vélos. Les familles font également des économies car beaucoup d'entre elles ne doivent plus payer de frais de transport privé quotidiennement.

Distribution des vélos  
57 % Garçons  
43 % Filles



Âge moyen des élèves  
16 ans



## LES BÉNÉFICES

- + de bonheur
- + de temps pour étudier
- + de rendement scolaire
- d'absentéisme
- + d'avenir
- + d'occasions
- + de nouveaux emplois
- 0 émission carbone
- de coûts de transports



# CENTRES ACTIFS

Sénégal. 2015 - 2023

Centre	Depuis	Nombres de vélos livrés	Baobikes	Swapfiets*
Lycée Palmarin	2015	835	254	-
Lycée Fimela	2018	340	40	-
Lycée Sandiara	2019	190	130	-
École Facao	2019	30	30	-
Lycée Loul Sessene	2020	260	-	260
Lycée Boyard	2020	182	182	-
CF Warang	2021	63	63	-
Lycée Louly Bentegne	2021	99	99	-
Lycée KEUR Samba Dia	2021	112	112	-
Lycée Nguéniène	2022	140	-	140
Lycée Kelle	2023	60	-	60



\* En plus des baobikes, nous avons livré des vélos néerlandais offerts par la entreprise *Swapfiets*.



Elève du Lycée de Samba Dia avec son baobike.



Tamsir Diop, directeur de BsF au Sénégal, participe au projet depuis 2015.



# QUELQUES DONNÉES



**+90  
minutes**

Temps gagné  
quotidiennement



**43 %**

Les filles à vélo



**6  
kilomètres**

Distance moyenne  
entre la maison et  
l'école



**16  
ans**

Âge moyen des élèves  
bénéficiant des vélos

**31% avant  
57% après**

Augmentation de  
l'accès à l'université



**5  
fois plus**

Énergie gagnée  
grâce aux vélos

*Depuis 2015*

**9200**

*élèves ont bénéficié  
du programme  
Vélos pour l'éducation*

# QUE POUVEZ- VOUS FAIRE?

*Nous rejoindre. Et changer des vies.*



# LES POSSIBILITÉS DE PARTENARIAT

Nous pensons parfois que nous ne pouvons pas faire grand-chose pour améliorer le monde. Pourtant, beaucoup de choses sont entre nos mains : allouer une petite somme d'argent au projet qui nous motive, créer un défi solidaire pour récolter des fonds, visiter des projets solidaires et en parler autour de soi, participer activement à des associations et des ONG en phase avec nos valeurs, etc.



*« La générosité consiste à donner ce que l'on a, et non ce que l'on peut épargner. »*



Si vous êtes l'un de ceux qui veulent donner quelque chose, que vous êtes enthousiaste à propos de notre travail et que vous ne savez pas comment nous aider, nous vous proposons ici différentes possibilités de partenariat.

À Vélos sans Frontières, nous savons que sans ces actions, sans la volonté de chacun d'entre vous de collaborer, notre mission ne serait pas possible. En effet, chacun de nos actes se base sur la contribution à la société de quelque chose que nous avons et que nous voulons partager pour rendre le monde un peu meilleur. Soyez donc assurés que tout geste, aussi petit qu'il puisse vous paraître, génère un mouvement. Et le mouvement génère le changement.



# SI VOUS ÊTES UNE PERSONNE ENGAGÉE

## 01

### DEVENIR MEMBRE

Avec une contribution de 20 €/mois, nous couvrirons les frais d'un *nouveau baobike* et de son entretien pendant deux ans. Vous pouvez également choisir d'autres montants en fonction de vos moyens.

Remplissez le *formulaire* que vous trouverez sur notre site web.



## 02

### FAIRE UN DON

Vous pouvez faire un don unique de manière simple et rapide, soit par PayPal, BIZUM ou par virement bancaire (ES31 2100 9046 9702 0000 4136 CAIXA BANK).

N'oubliez pas que, dans tous les cas, vous pouvez demander votre certificat de réduction d'impôts.



07607





## 03

### COLLECTE DE FONDS

Que vous soyez un athlète participant à un événement sportif, que vous organisiez votre propre défi ou que vous fêtiez un événement particulier, vous pouvez créer un défi solidaire et inviter vos amis, votre famille, vos followers, etc. à vous aider à le réaliser.

## 04

### VENIR NOUS VOIR

Chaque année, nous organisons des voyages solidaires pour permettre la découverte du projet au Sénégal. Une semaine pleine de solidarité et d'expériences authentiques. Demandez-nous des informations sur les éditions annuelles et les conditions du voyage.

## 05

### L'HERITAGE DE LA SOLIDARITE

Vous pouvez inclure un legs de solidarité dans votre testament. Il s'agit d'une procédure simple et très efficace, puisque 100 % du montant ira directement au projet, étant donné qu'en tant qu'ONG, nous ne sommes pas soumis aux droits de succession.

## AVANTAGES FISCAUX

N'oubliez pas que si vous êtes un particulier, vous pouvez déduire jusqu'à 80 % des 150 premiers euros de votre don. Vous pouvez déduire 35 % du montant excédant les 150 premiers euros si c'est la première fois que vous faites un don et 40 % si vous avez donné au cours des deux années précédentes un montant égal ou supérieur à celui de l'année précédente.





# SI VOUS ÊTES UNE ENTREPRISE ENGAGÉE



## 01

### DEVENIR UNE ENTREPRISE ENGAGÉE

En tant qu'Entreprise Engagée, vous nous aidez à rendre notre travail possible par des contributions régulières aux objectifs généraux de notre organisation.

Les contributions peuvent être annuelles, mensuelles ou trimestrielles et c'est votre entreprise qui en fixe le montant.

Nous vous attribuerons un badge d'Entreprise Engagée et vous bénéficierez d'avantages pour votre entreprise.

#### PREMIUM

- Réduction d'impôts (40 %)
- Diplôme d'Entreprise Engagée Premium
- Logo sur le site de BsF
- Visibilité sur les réseaux (post+article dans la newsletter)

#### STANDARD

- Réduction d'impôts (40%)
- Diplôme d'Entreprise Engagée Standard
- Logo sur le site web
- Visibilité sur les réseaux(post)

#### BASIQUE

- Réductions d'impôts (40%)
- Diplôme d'Entreprise Engagée Basique
- Logo sur le site web

**200 €/MOIS**

2.400 €/ANS

Amélioration des performances scolaires de 10 élèves

**100 €/MOIS**

1.200 €/AN

Plus de temps d'étude pour 5 élèves

**60 €/MOIS**

720 €/AN

Un meilleur avenir pour 3 élèves



# 02

## SPONSOR BAObIKES

Chaque année, nous agrandissons ou renouvelons les flottes de vélos des écoles au Sénégal. Vous pouvez devenir parrain de l'une de ces flottes.



**60 BAObIKES**  
**14.400 €**

Le coût d'un baobike est de 240 €

# 03

## FINANCER UN PROJET

Bien que notre objectif principal soit la livraison de vélos, nous réalisons chaque année différents projets : ouverture de nouveaux ateliers, formation du personnel, agrandissement des installations de l'usine de vélos.

Vous pouvez financer partiellement ou totalement l'un des projets que nous prévoyons.

**30.400 €**

**Projet complet  
dans une école**

- Construction d'un atelier
- Construction d'un hangar
- Construction d'un parking
- Formation d'un mécanicien
- 60 baobikes

**7.900 €**

**Construction  
d'un hangar**



**6.600 €**

**Construction  
d'un atelier**



**1.500 €**

**Construction  
d'un parking**



## EXEMPLES

### **La gourde solidaire**

Nos partenaires **Ahorramás** et **Ferrestock** ont mené cette campagne pour vendre une gourde solidaire dont les recettes ont été reversées au projet. La bouteille était en vente dans plus de 300 supermarchés Ahorramás de la région de Madrid.



### **30e anniversaire de la solidarité** **RLC Transports**



Sous le slogan *30 années à transporter des histoires*, l'entreprise **RLC Transportes** a organisé son 30e anniversaire autour d'une action de solidarité qui a permis de collecter des fonds pour parrainer 96 baobikes.

## 04

### **ORGANISER UN ÉVÉNEMENT SOLIDAIRE**

Vous pouvez organiser un déjeuner solidaire avec vos employés, un défi sportif ou tout ce qui correspond à l'esprit de votre entreprise. Collectez des fonds pendant l'événement et associez tous vos clients, fournisseurs, employés, etc. à l'action de solidarité.

## 05

### **MARKETING POUR LA CAUSE**

Associez votre marque à notre cause en reversant un % des ventes de votre produit phare, de tous vos produits ou d'une édition spéciale d'un produit au profit des étudiants du Sénégal.

## 06

### **FOURNIR DES BIENS ET DES SERVICES**

Outre les dons financiers, certains biens et services peuvent s'avérer très utiles pour nos objectifs solidaires. Si vous pensez que votre entreprise peut faire don de matériel, de biens ou de services, n'hésitez pas à nous contacter.

*Dans tous les cas, nous signerons un accord dans lequel nous précisons les caractéristiques de la collaboration et les contreparties.*





# DÉJÀ EN COLLABORATION

Toutes ces entreprises et entités ont déjà démontré leur engagement à nos côtés.



THE ENERGY LAB



42KSTUDIOS • AFRY GLOBAL CHANNEL • BASOA BIKES • BICIMARKET • BIKEBITANTS • BIKEFOSCA • CDC SPORT • CETELEM • CHELA CLO • CICLOSFERA • CLUB CICLISTA VILOSELL • DECATHLON • EAT, SLEEP & CYCLE • EGURDIAIN • EINA ACTIVA • EXODE BIKE • FUNDACIÓ ASTRES • FUNDACIÓ LLUÍS LLACH • FUTURE 21 • GESTIPLAC • GESTORIA RODHES • GOCLEER • INTERSTORES • ISBN • LA BICI ES BELLA • LEYENDA DE TARTESSOS • MEDI RAID • MONTY • MUCHOS MAS BAR • MUJERES EN BICI • NOGALES • NUTRISPORT • ORONA • PELIGRO PRESS • PROBIKE • ROOKFY • SANTINI • SPDI • SSVF • THE CICLYST CULTURE • TUVALUM • VINILOS BICI • WAPSI



Baobikes sur le parking du Lycée de Sandiara



## CONTACTS



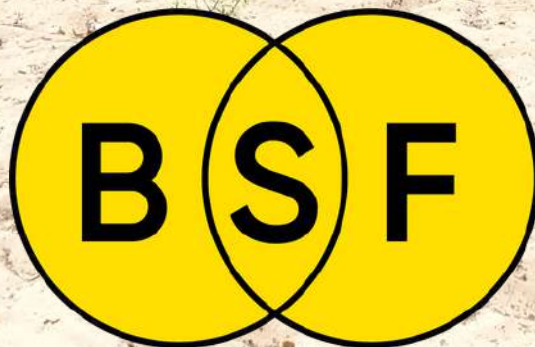
[info@bicicletassinfronteras.org](mailto:info@bicicletassinfronteras.org)



[bicicletassinfronteras.org](http://bicicletassinfronteras.org)



C/ Garrotxa, 7 · 17006 Girona



BICICLETAS  
SIN FRONTERAS